

医療法人昭友会

森林公園メンタルクリニックグループのご案内



森林公園メンタルクリニック
 作業所 ハーモニー
 グループホーム 森の家
 訪問看護ステーション 森林

東武東上線「森林公園」駅からは無料送迎バスかタクシーをご利用ください。

- 森林公園メンタルクリニック
 〒355-0811 埼玉県比企郡滑川町羽尾495番地 TEL.0493-56-4775 FAX.0493-56-4817
- 就労継続支援B型事業所 作業所 ハーモニー
 〒355-0811 埼玉県比企郡滑川町羽尾496番地5 TEL.0493-56-4875 FAX.0493-56-4877
- 共同生活援助事業所 グループホーム 森の家
 〒355-0811 埼玉県比企郡滑川町羽尾3937番地1 TEL.0493-56-4775 FAX.0493-56-4817
(森林公園メンタルクリニック内)
- 訪問看護ステーション 森林
 〒355-0811 埼玉県比企郡滑川町羽尾495番地 TEL.0493-56-4876 FAX.0493-56-4817
- 埼玉森林病院
 〒355-0807 埼玉県比企郡滑川町和泉704番地 TEL.0493-56-3191 FAX.0493-56-4831
- 介護老人保健施設 いくみケアセンター
 〒355-0807 埼玉県比企郡滑川町和泉873番地 TEL.0493-56-6123 FAX.0493-56-6124
- 指定居宅介護支援事業所 いくみ
 〒355-0807 埼玉県比企郡滑川町和泉873番地 TEL.0493-57-2226 FAX.0493-57-2227



細やかな心くばりをモットーに、自然環境の中で心も身体も癒します。
 それが、医療法人昭友会の願いです。

詳しくはホームページをご覧ください。
<http://www.kokoro.or.jp>



「癒しの森へようこそ」

森林公園メンタルクリニックグループは、利用される方一人一人の心の支えとなり、状況に応じた関わりを大事にしています。温もりのある心で接し、利用者様の地域生活実現に向けての拠点となる事を目指しています。

- ☑ 医師をはじめとした専門多職種によるチーム医療を提供しています。
- ☑ 場所は森林公園駅から徒歩7分のところにあります。
- ☑ 4事業所全ての施設が隣接しているため、リアルタイムな支援連携が可能となっております。

精神科デイケア

「社会・家庭生活になじめない」「対人関係が苦手、生活のリズムが掴めない」「自分自身ではどうしてよいかわからない」などの悩みをお持ちの方を対象として、病気の再発を予防し、専門医の指示のもとその方らしい地域生活を送れるように、看護師、作業療法士、臨床心理士、精神保健福祉士等のスタッフが各種プログラムを用意し、お手伝いいたします。

ご利用目的

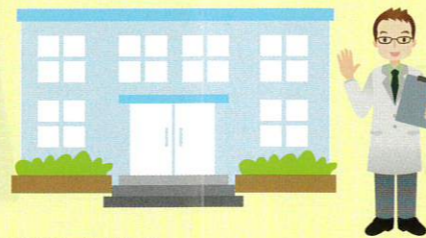
- 生活リズムを身に付ける場所として
- 気分転換の場所として
- ご自身の悩みを気軽に相談できる場所として
- 人とのコミュニケーション能力を高める場所として
- 就労のための準備をする場所として



地域住民の皆様

医療 ↑ ↓ 相談

森林公園メンタルクリニック



- 〈特徴〉
- 2診体制(金曜日は3診体制)
 - ADHD専門外来の設置
 - 充実したカウンセリングの実施
- 〈受付時間〉(午前) 8:30~11:30
(午後) 13:00~15:30
- 〈診療時間〉(午前) 9:00~12:00
(予約制) (午後) 13:00~16:30
- 〈診療曜日〉月曜日~土曜日
(日・祝除く)

- 〈主に対象としている疾患〉
- うつ病・不安神経症(不安障害)・適応障害・ADHD(注意欠如・多動症)・アルコール依存症・不眠症(快眠相談)・躁うつ病・広汎性発達障害(自閉性スペクトラム症)・パニック障害・統合失調症・社会不安障害・心身症・強迫神経症(強迫性障害)・認知症(アルツハイマー型認知症・脳血管性認知症など)・自律神経失調症・身体表現性障害・離人症など気になる症状がございましたら、お気軽にご相談下さい。

医療福祉連携

- 埼玉森林病院
- 介護老人保健施設いづみケアセンター

看護支援

医療連携

訪問看護ステーション 森林

自立への援助を促し、療養生活を支援するサービスです。

病気や障がいを持った方が住み慣れた地域やご家庭で、その人らしく療養生活が送れるように、看護師などが生活の場へ訪問し、看護ケアを提供します。

〈どんな人が受けられるか〉

疾病や障がいを持ち、療養しながらご家庭や施設で生活されている方。ご本人だけでなく、ご家族のサポートも行います。訪問看護を必要とする全ての方が対象となります。

▶営業日:月曜日~土曜日

社会復帰・生活支援/就業支援・相談

就労継続支援B型事業所 作業所 ハーモニー

障害者総合支援法に基づき、自立を支援いたします。

当作業所のサービスは、就労継続支援B型(非雇用型)になります。障がいにより、一般企業で働くことが困難な方に働く場所を提供し、生産活動・その他活動の機会の提供、就労に必要な知識及び能力の向上のために必要な訓練などの支援を行うことを目的としています。施設内では、洗濯物のたたみ作業・プラスチックの組み立てなどがあります。施設外就労は、職員が同行し、安定的に作業量を提供できることが特徴です。

《対象者》障害福祉サービス受給者証をお持ちの精神障害者の方

▶開所日:月曜日~金曜日

社会復帰支援

共同生活援助事業所 グループホーム 森の家

森の家は精神疾患をお持ちの方が自立して日常生活を送られる為の訓練入居施設です。

共同生活を経験しながら一人暮らしが出来るよう、日常生活の援助に重点を置いています。共同生活での役割分担や、食事の準備・金銭管理・服薬など日常生活全般が出来る様、相談・助言・援助を行います。地域に密着した少人数の共同生活に慣れて頂き、地域での生活に自信を持って、自立して頂くことを目的とした入居施設です。